

施設建物の修繕、増改築、リニューアルのご案内

**見積
無料**

建物の安心・安全を基本に考える、当会が皆様の施設管理運営の一助となればと思い
調査、点検、修繕、取替、改修工事の実例の一部をご紹介します。お気軽にご相談ください。

緊急工事連絡表

下記の事例を参考に関連担当
工事会社にご連絡ください

事例



- ◆クロスが破れ、手摺が壊れた時
- ◆雨漏りがする時
- ◆建具が開かない時
- ◆部屋の増設、間仕切り壁変更
- ◆退去後の残置物処分や模様替え
- ◆スペースの有効活用
- ◆建物の清掃
- ◆通路の舗装が壊れた時
- ◆安全対策（落下防止）
- ◆庭のブロック塀が破損した時
- ◆植木の剪定、芝刈り
- ◆新しく庭を造りたい
- ◆大規模改修工事のご相談
- ◆リニューアルのご相談 等々

安心・安全町づくり協会 代表 松永 誠
〒547-0035 大阪市平野区西脇1-6-18
TEL・FAX 06-6701-1817

北方面
大阪北、吹田

建築、造園、解体、残置物処分・清掃

弓岡建設株式会社

〒533-0013 大阪市東淀川区豊里3-7-8
TEL 06-6328-3083
緊急 090-3288-3202 (わかまつ)

南方面
大阪南、八尾

建築、造園、解体、残置物処分・清掃

株式会社 大師組

〒547-0035 大阪市平野区西脇1-3-33
TEL 06-6702-3526
緊急 080-1449-2507 (くすもと)

事例



- ◆水がちょろちょろ流れて止まらない時
- ◆トイレが詰まった時
- ◆ポンプ室のポンプが壊れた時
- ◆シャワー、給湯器が壊れた時
- ◆エアコン、換気扇の故障、取替

24時間
対応可

給排水衛生設備、換気空調設備

株式会社 スミテクノエンジニアリング

〒547-0032 大阪市平野区流町4-4-13
TEL 06-6760-1155
緊急 080-1493-5588 (おぎ)

事例



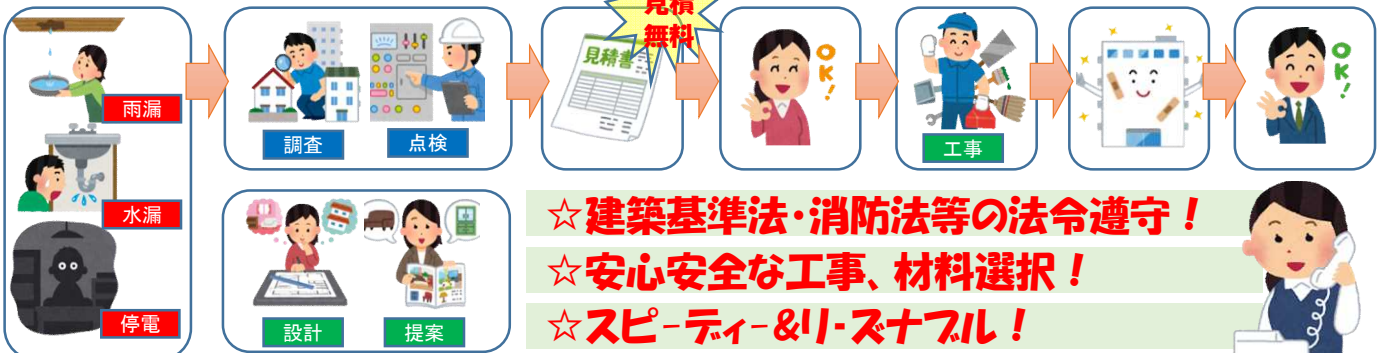
- ◆LED照明に改修したい時
- ◆インターホンを移設・増設したい時
- ◆スイッチボックスを移設・増設したい時
- ◆急な停電の時
- ◆消防設備その他点検したい時

24時間
対応可

電気設備、照明設備、消防設備

株式会社 大阪電業社

〒531-0071 大阪市北区中津7-6-30
TEL 06-6451-5494
緊急 090-3847-7514 (かじや)





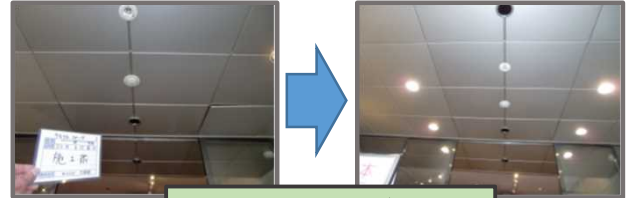
漏水跡天井板の部分張替



スイッチ、コンセントの取替



間仕切壁を窓付きに改修



LED照明の増設



事務所床の張替



インターホンの増設



軽量引戸の取替



漏電調査、点検



電気給湯器+流し台の増設



小便器センサーの取替



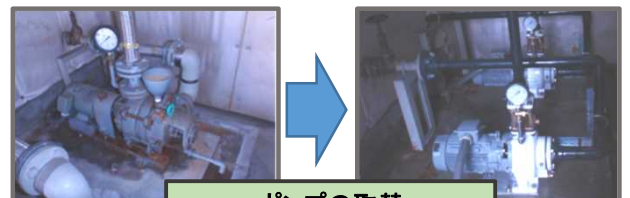
水溜り解消(排水口設置)



フラッシュバルブの取替



道路側溝の改修



ポンプの取替



植木の剪定



エアコンの修繕



* 低圧非常用発電機 *

総合点検項目

「負荷運転試験」

のご案内

模擬負荷試験業者の選定（4つの基準）

- ①数多くの試験実績（年30件以上）
- ②試験事故の賠償責任保険（最大15億）に加入
- ③安全性が確認された検定済み試験機の使用
- ④ 専門の国家資格等有資格者による点検



当会は上記の条件を全て備えた信頼の
できる試験機関をご案内致します。
ご連絡頂ければ、パンフレットを
お持ちしてご説明いたします。



近畿安全エネルギー協会所属
安心・安全町づくり協会
06-6701-1817

北方面 建築・・・弓岡建設 株式会社 ・ TEL 06-6328-3083

南方面 建築・・・株式会社 大師組 ・ TEL 06-6702-3526

水道・空調・・・・（株）スミテクノエンジニアリング ・ TEL 06-6760-1155

電気・消防・・・・株式会社 大阪電業社 ・ TEL 06-6451-5494